


# ESDEC

INNOVATIVE MOUNTING SYSTEMS



**BETROUWBAAR  
EN SNEL  
INSTALLEREN OP  
SCHUINE DAKEN**

**CLICKFIT**

**EVO**

GOLFPLAAT DAK

[www.esdec.com](http://www.esdec.com)

# DE 4 COMPONENTEN VAN CLICKFIT EVO

MONTAGEBEUGEL



Alle golfplaten van het golftype 177/51 die voldoen aan de eisen van EN 494

OF

STOKSCHROEF



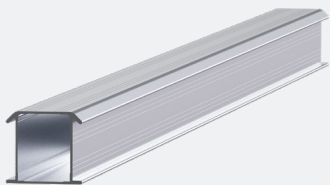
Alle overige type golfplaten

## 1.1 MONTAGEBEUGEL

- 1 montagebeugel
- Eenvoudige montage van bovenaf
- Traploos in hoogte verstelbaar
- Uniforme krachtverdeling
- Zelf uitlijnende klikverbinding; makkelijker en sneller
- Montagerail enkel verticaal te plaatsen
- Geïntegreerd kabelmanagement
- Toepasbaar voor zowel nieuwbouw als bestaande bouw
- Alleen landscape positionering zonnepanelen mogelijk

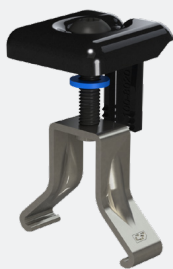
## 1.2 STOKSCHROEF

- Geheel vorgeassembleerde stokschroef
- Vervangt bestaande golfplaatschroef
- In hoogte verstelbaar
- Vangt tot 10 graden oneffenheden op
- 360 graden draaibaar
- Zelf uitlijnende klikverbinding; makkelijk en snel
- Montagerail zowel verticaal als horizontaal te plaatsen
- Zowel landscape als portrait positionering zonnepanelen
- Voor zowel nieuwbouw als bestaande bouw
- Beschikbaar in 3 lengtes en 2 diktes voor houten gordingen/spanten



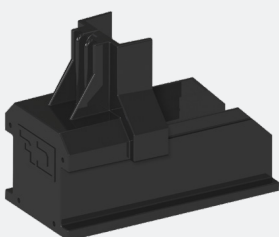
## 2. MONTAGERAIL

- 30% sterker
- 30% lichter
- Geschikt voor grotere overspanning op het dak



## 3. MODULEKLEM UNIVERSEEL

- Geschikt voor elk geframed zonnepaneel
- Te gebruiken als middenklem en eindklem in combinatie met eindkap
- Standaard geassembleerd
- Inclusief vereffening van de zonnepanelen
- Verkrijgbaar in grijs en zwart



## 4. EINDKAP

- De eindkap ondersteunt de moduleklem
- Verlengde eindkap voor esthetische afwerking
- Verkrijgbaar in grijs en zwart



## INSTALLATIEGEMAK OP HET DAK

### ClickFit EVO Golfplaatdak: gemakkelijk & snel

ClickFit EVO Golfplaatdak is speciaal ontwikkeld voor toepassing van het bekende ClickFit EVO systeem op golfplaatdaken zoals die bijvoorbeeld veelduidig in de agrarische sector te vinden zijn. Het systeem is overzichtelijk en bestaat uit slechts 4 componenten. Het montagesysteem is toepasbaar op zowel bestaande daken als nieuw te realiseren daken. Dankzij de unieke universele eigenschappen is het systeem zeer snel en gemakkelijk te monteren. Monteer eenvoudig het montagesysteem op het golfplaatdak met de montagebeugel of de stokschroef.

### Montagebeugel met Eternit-goedkeuring

De ClickFit EVO montagebeugel wordt bevestigd aan de dakplaat Schroeven in de gording, waardoor het dak 100% waterdicht blijft. De montagebeugel is geschikt voor golf type 177/51, past precies op de golf van het dak en steunt af in de dalen. Dit zorgt voor een uniforme krachtverdeling en een minimale drukbelasting en draagt bij aan de robuustheid van het systeem. De montagebeugel is na een serie van kwaliteitsstesten veilig en betrouwbaar bevonden door Eternit en draagt daardoor het kwaliteitszegel 'Eternit approved'.



### Stokschroef vangt dakoneffenheden op tot 10 graden

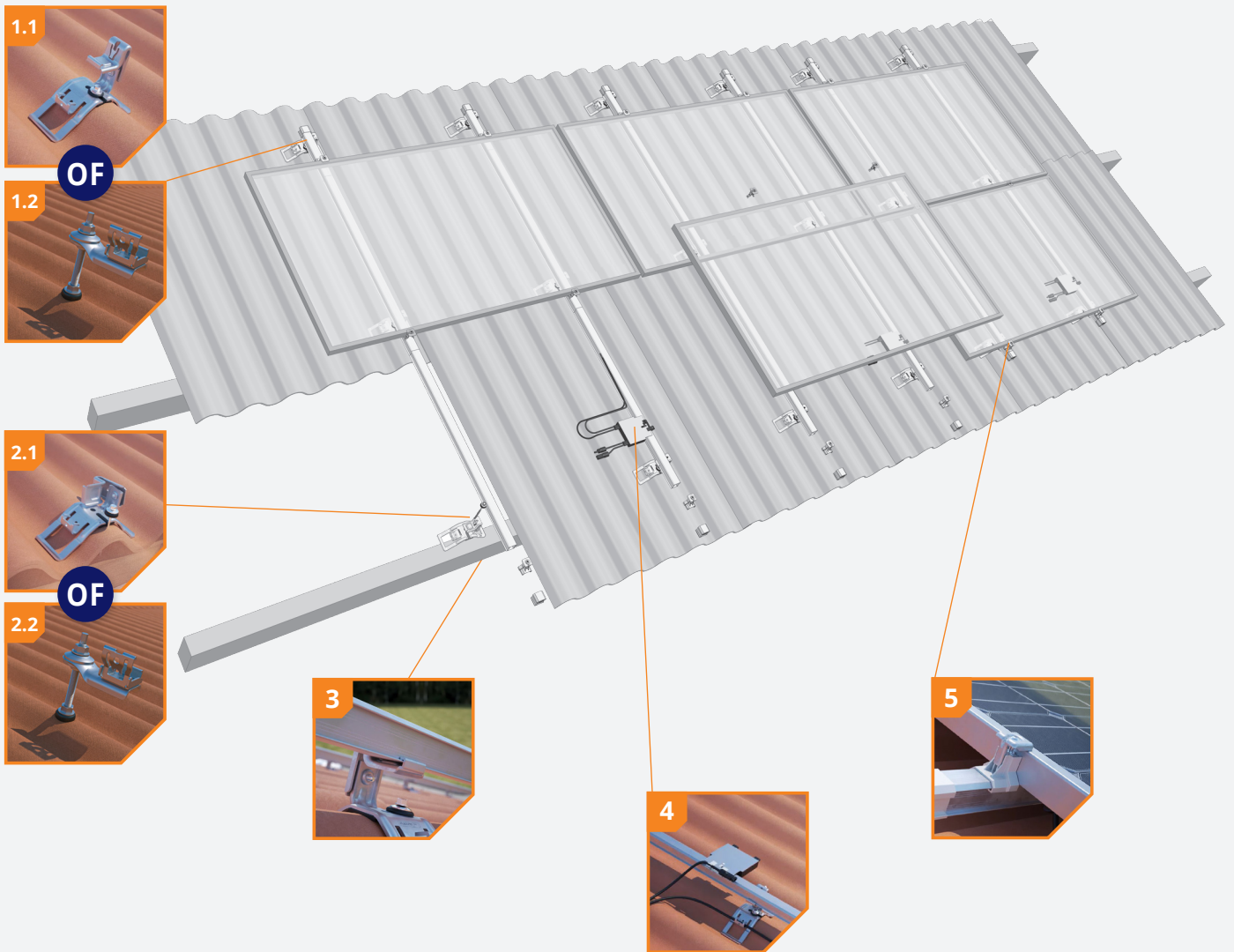
Met de ClickFit EVO Stokschroef monteert u snel zonnepanelen op alle type golfplaatdaken. De stokschroef wordt geheel geassembleerd geleverd. Met de flexibele adapter vangt u eenvoudig en snel dakoneffenheden tot wel 10 graden op. Door de universele ClickFit EVO-klikverbinding die standaard gemonteerd zit op de stokschroef werkt u vervolgens eenvoudig verder met de bekende componenten van de ClickFit EVO-lijn, zoals de universele rails, moduleklem en eindkappen. Deze stokschroef is naast het golfplaatdak ook geschikt voor staal-, EPDM-, bitumen- en mediterrane pannendaken.

#### VOORDELEN VOOR DE INSTALLATEUR

- ✓ Zowel landscape als portrait positionering
- ✓ 4 componenten op het dak
- ✓ Slechts 1 stuk gereedschap nodig
- ✓ Snel en eenvoudig monteren
- ✓ 20 jaar productgarantie

#### VOORDELEN VOOR JOUW KLANT

- ✓ 100% waterdicht
- ✓ Dak blijft intact
- ✓ Esthetisch ontwerp, ook in zwart
- ✓ Uitgebreid getest product
- ✓ 20 jaar productgarantie



**1 Montagebeugel of stokschroef**

Zowel de montagebeugel als de stokschroef worden geheel voorgeassembleerd geleverd. De montagebeugel is traploos in hoogte verstelbaar. De stokschroef stel je eenvoudig op de gewenste hoogte af via de schroefdraad.

**2 Bevestigen met bestaande golfplaatschroeven**

De montagebeugel is voorzien van een uitsparing. Hierdoor kan de montagebeugel eenvoudig bevestigd worden aan de golfplaatschroeven.

**Stokschroef vervangt golfplaatschroeven**

Op de plekken waar een stokschroef geplaatst wordt, vervangt deze de bestaande golfplaatschroef.

**3 Unieke klikverbinding**

Zowel de montagebeugel als de stokschroef zijn voorzien van een zelfuitlijnende klikverbinding. Hierdoor is de montagerail altijd eenvoudig van bovenaf te monteren.

**4 Geïntegreerd Kabelmanagement**

Bekabeling en stekkers kunnen altijd netjes en veilig worden opgebonden in zowel de montagebeugel als de kabelclip. Ook de optimizer kan eenvoudig aan de kabelclip worden geklikt.

**5 Altijd de juiste maatvoering**

De universele module klem is geschikt voor alle geframede zonnepanelen en te gebruiken als middenklem en – in combinatie met de eindkap of eindklemsteun – ook als eindklem.

## DAKBEVESTIGER



ClickFit EVO Golfplaat Montagebeugel  
1008090



ClickFit EVO Stokschroef

M10x200mm 1008011  
M10x250mm 1008012  
M12x250mm 1008013  
M12x300mm 1008014  
M12x350mm 1008015 [DTO]

## MONTAGERAIL



ClickFit EVO Montagerail

Montagerail 1188mm	1008131
Montagerail 2338mm	1008132
Montagerail 3488mm	1008133
Montagerail 3500mm	1008007
Montagerail 4638mm	1008134
Montagerail 5770mm	1008135

## MODULEKLEM & EINDBEVESTIGING



ClickFit EVO Moduleklem Universeel grijs  
1008020



ClickFit EVO Moduleklem Universeel zwart  
1008020-B



ClickFit EVO Montagerail Eindkap grijs  
1008060



ClickFit EVO Montagerail Eindkap zwart  
1008060-B



ClickFit EVO Eindkap zonder eindklemsteun grijs  
1008066



ClickFit EVO Eindkap zonder eindklemsteun zwart  
1008066-B



ClickFit EVO Eindklemsteun grijs  
1008065



ClickFit EVO Eindklemsteun zwart  
1008065-B

## BEVESTIGINGSMIDDELEN



ClickFit EVO Zelfborende plaatschroef  
1003015 (benodigd bij verticale plaatsing rail)

## ACCESSOIRES



ClickFit EVO Montagerail Koppelstuk  
1008061



ClickFit EVO Montagerail Kabelclip optimizer ready  
1008062



ClickFit EVO Montagehulp met kabelclip  
1008064



ClickFit EVO Schroefbit Torx 30  
1008069

## Calculator

In de Esdec calculator beheer en bereken je al je zonnedak projecten voor zowel schuin- als plat dak. Eén platform met alle Esdec montagesystemen voor de meest betrouwbare calculatie van jouw project.

- ✓ Bespaar tijd: beheer al je projecten vanuit één plek
- ✓ Eén calculator voor projecten op schuine én platte daken
- ✓ Alle berekeningen zijn gebaseerd op uitvoerige testen en de meest recente normen met betrekking tot veiligheid

Ongelimiteerd berekenen: in de calculator kun je zelf je project calculeren zonder limiet op de dakhoogte! Daarnaast neemt de calculator de terreincategorie, sneeuwlast en windzone mee en geeft jou zo een accuraat advies specifiek voor jouw project.

Ga naar [eu.esdec.com/nl/calculator](https://eu.esdec.com/nl/calculator)



## Garantie

ClickFit EVO voldoet volledig aan de geldende eisen en normen. ClickFit EVO wordt geleverd met een unieke productgarantie van 20 jaar. Hiermee is de kwaliteit van het systeem gewaarborgd.

- ✓ Gebruik van hoogwaardige materialen
- ✓ Uitvoerig getest
- ✓ BDA/KIWA certificering
- ✓ 20 jaar productgarantie





**BUILDING VALUE <sup>+</sup> FOR  
SOLAR PROFESSIONALS**

**Esdec**  
Londenstraat 16  
7418 EE Deventer  
Nederland  
☎ +31 850 702 000  
✉ [info@esdec.com](mailto:info@esdec.com)

**ESDEC**  
MOUNTING SYSTEMS